



Legende

- - - Grenze des Untersuchungsraums

Bestand

Landschaft

Landschaftseinheiten (LE)

Raumstruktur (geologisch/ morphologisch)

Haupteinheiten (von Nord nach Süd):

- Hochfläche der Südlichen Frankenalb/ nördlich von Neuburg a.d. Donau
- Donauaue/ Vorterrasse
- Hochfläche der Südlichen Frankenalb/ südlich um Neuburg a.d. Donau

Landschaftsuntergliederung Untersuchungsraum (von West nach Ost):

- Donaudurchbruch bei Neuburg a.d. Donau
- Engere Donauaue
- Vorterrasse östlich von Neuburg a.d. Donau

- - - Ausgeprägte Geländekante
- Höhenlinien 1,0 m [m üNN]
- Höhenlinien 0,5 m [m üNN]

Naturraumtypische/ landschaftsprägende Struktur

Landschaftsbildprägende Wald- bzw. Gehölzfläche

- Einzelbaum
- Saum, Hochstaudenflur
- Röhricht

Landschaftsbildprägende Oberflächengewässer

- Fließgewässer: Donau mit Zuflüssen
- Stillgewässer: Stillgewässer (Weiher)

Gebiet mit besonderer Landschaftsbildqualität/ Erholungseignung

- Landschaftsraum mit gut strukturierter Freifläche/ naturbetonter Flusslauf mit Aue und Ufersaum/ Talraum Donau mit angrenzenden Auen- und Hangwäldern
- Wald mit besonderer Bedeutung für die Erholung
- Wald mit besonderer Bedeutung für das Landschaftsbild

Landschaftsbildeinheiten

- Von Siedlungsbereichen, Altstadt und Donauinsel geprägter Talraum
- Durch Grünlandnutzung geprägte Flussaue mit Hochwasserschutzdamm und Ufergehölzen
- Vom Hochwasserschutzdamm geprägter Siedlungsbereich
- Vorwiegend ackerbaulich genutzter Bereich zwischen Siedlungsgebieten
- Landschaftsflächen in Auelagen mit dominierendem Hochwasserschutzdamm und strukturreichen Waldflächen
- Landschaftsflächen in Auelagen mit strukturreichen Waldflächen
- Von Rasenflächen dominiertes Sportgelände/ Freibad in Auenlag
- Ortsrand mit Teich
- Landwirtschaftliche Flur entlang Bahn-/ Straßentrasse
- Landschaftsflächen in Hochflächen/ Talrandlagen mit Grünlandnutzung
- Bachtal mit Röhricht und Gehölzen
- Von Gewerbe- und Versorgungsbereichen geprägter Talraum

Luft und Klima

Gebiet mit besonderer klimatisch-lufthygienischer Bedeutung

- Kaltluftentstehungsgebiet mit reliefbedingter Abflussmöglichkeit
- Kalt- / Frischluftabfluss - Hauptabflusszone
- Kalt- / Frischluftabfluss - lokale Abflusszone

Siedlungs- und Verkehrsflächen

- Siedlungs- und Gewerbefläche
- Verkehrsfläche

Vorbelastungen

- Emissions- / Immissionsbedingte Emittenten: Lineare Emittenten
- Landschaftsbildprägende Elemente: Hochspannungsleitung



Fortsetzung Legende

Konflikte Landschaft, Luft und Klima

Wirkzonen und Auswirkungen des Vorhabens - Landschaft, Luft und Klima

Straßenbaumaßnahmen und Wirkzonen

- Technische Planung der Planfälle
- Baubedingte Flächeninanspruchnahme (Baufelder)
- Landschaftliche Wirkzone Lärm (100 m-Abstand Baufeld ohne Abschirmung)

Auswirkungen durch anlagebedingte Flächeninanspruchnahme

- Dauerhafter Flächenverlust durch Versiegelung/ Überbauung mit sonstigen Straßenebenenflächen (Böschungen, Entwässerungsmulden) (St2035 - Ortsumfahrung Neuburg an der Donau mit 2. Donaubrücke)
- Dauerhafte Überbauung mit Donaubrücke

Auswirkungen durch Zerschneidung

- Optische Unterbrechung der Sichtbezüge im Talraum durch Trassenführung und Donau-Brücke/ landschaftsfremdes Element quer zur Talrichtung (Donau-Brücke/ technisches Bauwerk): gering

Auswirkungen auf Luft und Klima

- Unterbrechung Kalt- / Frischluftabflussbahn im Talraum durch Donaubrücke und Trassenverlauf in Dammlage quer zur Talrichtung: gering bis mittel

Konfliktschwerpunkt

- L1 Konfliktnummer Landschaft: Optische Wirkung Donaubrücke
- KL1 Konfliktschwerpunkt Luft und Klima: nicht gegeben

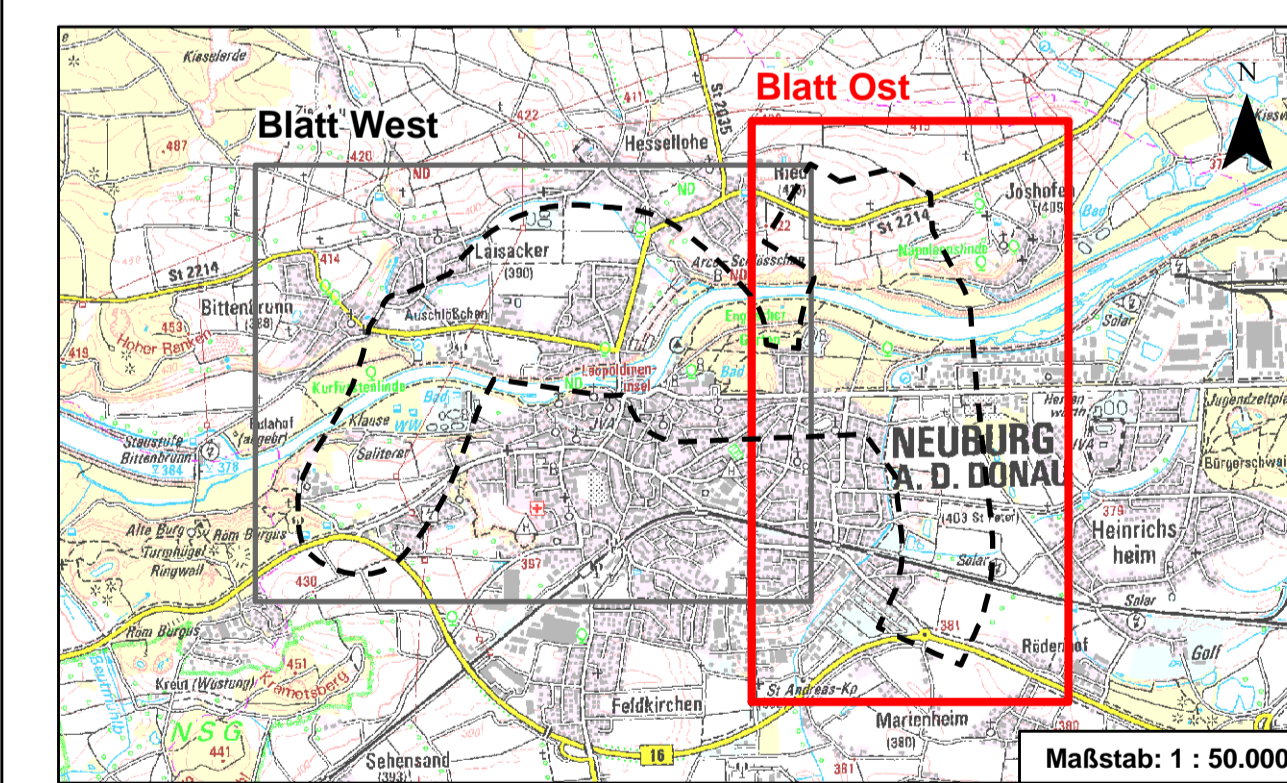
Sonstiges

- Flurgrenzen

Quelle Umweltfachdaten:
 - Naturschutzverwaltung
 - Eigene Erhebungen
 - Wolfgang Weinzierl Landschaftsarchitekten GmbH, Parkstraße 10, 85051 Ingolstadt
 - Flora und Fauna Partnerschaft, Bodenwörthstraße 18a, 93055 Regensburg
 - Stadt Neuburg an der Donau, Flächennutzungsplan (FNP)
 - FFH Managementpläne FFH-Gebiet 7232-301 "Donau mit Jura-Hängen zwischen Leitheim und Neuburg" und 7233-372 "Donauauen mit Geröllinger Eichenwald"
 - Übersichtsbodenkarte 1:25.000, Blatt 7232 Burghelm Nord und Blatt 7233 Neuburg a. d. Donau
 - Waldfunktionskarte Landkreis Donau-Ries, Stand 2018

Datenquelle: © Stadt Neuburg an der Donau, Straßenbauamt Ingolstadt
 Geobasisdaten: © Bayerische Vermessungsverwaltung, www.geodaten.bayern.de
 Darstellung der Flurkarte als Eigentumsnachweis nicht geeignet

Koordinatensystem: UTM ETRS89 / UTM Zone 32N
 Höhensystem: DHHN 2016, Höhen über Normalhöhennull (NHN)



Index	Änderung	geänd. am	Name	gepr. am	Name
Vorhaben: St2035 - Ortsumfahrung Neuburg an der Donau mit 2. Donaubrücke			Projekt-Nr.: ea-ND-001.01		
Landkreis: Neuburg-Schrobenhausen Stadt: Neuburg a. d. Donau			Unterlage: 19.1.2		
Maßstab: 1 : 5.000			Plan-Nr.: U 23-2		
Vorhabensträger: Stadt Neuburg an der Donau Stadtbaumeister Amalienstraße A 54 86633 Neuburg an der Donau			Datum		Name
			entw. Juni 2021		Patalong
			gez. Juni 2021		Buchner
UVP-Bericht/ UVS			gepr. 25.06.2021		
Entwurfsverfasser: Dr. Blasy - Dr. Overland Beratende Ingenieure GmbH & Co. KG Moosstraße 3 82279 Eching am Ammersee			25.06.2021		
Datum			Unterschrift		Datum
					Unterschrift