

Fotoatelier Sayle

DURCHS

OBJEKTIV betrachtet

Mit dem Ende des 19. Jahrhunderts setzt eine umfangreichere fotografische Dokumentation der Stadt Neuburg und ihrer Bewohner ein. Die Garnison mit umsatzversprechenden Soldatenportraits mag auch ein Anreiz für Fotografen gewesen sein, sich in der kleinen Stadt an der Donau – manchmal auch nur für einen kurzen Zeitraum – niederzulassen. Die Archive der Ateliers Reßler, Röckelein, van Hees, Mohr, Heiß, Hallhuber und Schlüter sind der Nachwelt mit Ausnahme einzelner Aufnahmen, meist verstreut in Privatbesitz, nicht erhalten.

Mehr als ein halbes Jahrhundert prägen Aufnahmen aus dem Fotoatelier Sayle die öffentliche Wahrnehmung der Stadt, werden Neuburg und seine Bewohner in hoher ästhetischer und technischer Qualität ins Bild gesetzt von den drei Fotografen.



MAX SAYLE

geb. 3.7.1847 Neuburg, gest. 4.10.1924 Neuburg

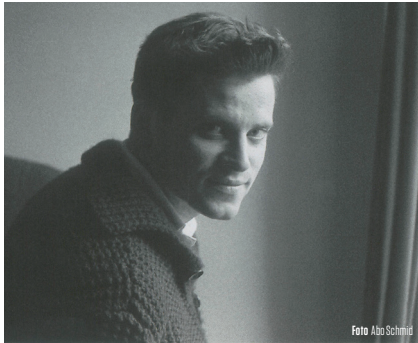
Der Liqueurfabrikant und Seifensieder, interessiert sich wie viele in dieser Zeit für das neue Medium Fotografie und setzt Neuburger Bürger privat oder auf öffentlichen Plätzen in Szene.



JULIUS SAYLE

geb. 3.11.1895 Neuburg, gest. 6.10.1979 München

Er übernimmt 1923 den väterlichen Betrieb im Komplex zwischen Schrankenstraße und Donaukai und meldet 1924 – nebenberuflich – ein Gewerbe als Fotograf an. Bis in die 1960er Jahre dokumentiert der passionierte Fischer sämtliche Bereiche des Stadt- und Gesellschaftslebens.



MAX JULIUS SAYLE

geb. 28.5.1936 Neuburg, gest. 29.11. 2014 Bad Aibling

Nach der Ausbildung zum Fotografen führt er zunächst mit dem Vater das Fotoatelier ab 1955 fort. Durch seine Passion für Industriefotografie und Technik wird er zum Chronisten des wirtschaftlichen Aufschwungs der Stadt. 1972 verlässt er Neuburg und ist als Fotograf in München tätig.

STADTBILD

Die Moderne findet in Neuburg nur zögerlich Eingang ins Stadtbild. Bis zur Mitte des 20. Jahrhunderts wächst die Stadt kaum über die Grenzen des 17. Jahrhunderts hinaus. Vielerorts ist der Charakter eher dörflich, vor allem im Süd-Westen bestehen innerhalb der Bebauungsgrenze weite Freiflächen. Im Bild des Fotografen dominieren die örtlichen Honoratioren die Szene, Eisenbahn und die ersten Industriebetriebe im Stadtgebiet sind Vorboten des bevorstehenden Strukturwandels.



1
**Blick auf die Stadt, Betriebsgelände der Firma Hoffmann
an der Münchener Straße**

Max Julius Sayle

Fine Art Print auf Baryt Ivory
Original: Filmnegativ, sw., 6x9 cm

1967
(StA ND, Sammlung Sayle, 26248)

2

Wolfgang-Wilhelm-Platz

Max Sayle

Fine Art Print auf Baryt Ivory

Original: Glasnegativ, sw., 9x12 cm

um 1900

(StA ND, Sammlung Sayle, 27277)





2a

Wolfgang-Wilhelm-Platz,

Detail: Frauengruppe beim Unkrautjäten

Max Sayle

Fine Art Print auf Baryt Ivory

Original: Glasnegativ, sw., 9x12 cm

um 1900

(StA ND, Sammlung Sayle, 27277)

3

Viehmarkt, Blick auf den Schrankenplatz, rechts: Schrankenplatz C 237 (Markmiller), im Hintergrund die Markthalle

Max Sayle

Fine Art Print auf Baryt Ivory

Original: Glasnegativ, sw., 9x12 cm

um 1900

(StA ND, Sammlung Sayle, 27215)





4
Straßenszene am Schlagbrückchen
(heute Aufgang Dr.-Reiter-Weg), eventuell Markttag
Max Sayle

Fine Art Print auf Baryt Ivory
Original: Glasnegativ, sw., 9x12 cm

um 1900
(StA ND, Sammlung Sayle, 27217)

5

**Blick auf die Donaubrücke (1827-1906) mit Passanten,
im Hintergrund Gebäude auf der Insel**

Max Sayle

Fine Art Print auf Baryt Ivory

Original: Glasnegativ, sw., 9x12 cm

vor 1906

(StA ND, Sammlung Sayle, 27308)





6
Cafe-Restaurant Hertlein,
Englisch-Garten-Straße (Oskar-Wittmann-Straße)

Julius Sayle

Fine Art Print auf Baryt Ivory
Original: Glasnegativ, sw., 12x16,6 cm

1926
(StA ND, Sammlung Sayle, 24351)

7

Passant auf der Bahnhofstraße (vor dem noch nicht bebauten Brüdergarten), im Hintergrund Kloster St. Augustin, links Turm des ehemaligen Hofgartens

Max Sayle

Fine Art Print auf Baryt Ivory

Original: Glasnegativ, sw., 9x12 cm

um 1900

(StA ND, Sammlung Sayle, 27227)





8

**Unbekannter Herr am Donaukai, im Hintergrund Schloß,
Insel und Donaubrücke (1827-1906)**

Max Sayle

Fine Art Print auf Baryt Ivory

Original: Glasnegativ, sw., 9x12 cm

um 1900

(StA ND, Sammlung Sayle, 27325)

9

Reisende vor Eisenbahnwaggons am Perron des Bahnhofs

Max Sayle

Fine Art Print auf Baryt Ivory

Original: Glasnegativ, sw., 9x12 cm

um 1900

(StA ND, Sammlung Sayle, 27223)





10

Damen und Herren vor dem Gleisbereich des Bahnhofs

Max Sayle

Fine Art Print auf Baryt Ivory

Original: Glasnegativ, sw., 9x12 cm

um 1900

(StA ND, Sammlung Sayle, 27295)

11

**Flaneure auf dem Karlsplatz
(links im Bild Druckereibesitzer Rindfleisch)**

Max Sayle

Fine Art Print auf Baryt Ivory

Original: Glasnegativ, sw., 9x12 cm

um 1900

(StA ND, Sammlung Sayle, 27318)





12

**Herrengruppe (eventuell Magistratsmitglieder) vor dem Haus
des Druckereibesitzers Rindfleisch in der Herrenstraße**

Max Sayle

Fine Art Print auf Baryt Ivory

Original: Glasnegativ, sw., 9x12 cm

um 1900

(StA ND, Sammlung Sayle, 27291)

13

Straßenszene mit Gaukler und Menagerie

Max Sayle

Fine Art Print auf Baryt Ivory

Original: Glasnegativ, sw., 9x12 cm

um 1900

(StA ND, Sammlung Sayle, 28753)





14
Radfahrergruppe auf der Luitpoldstraße
Max Sayle

Fine Art Print auf Baryt Ivory
Original: Glasnegativ, sw., 9x12 cm

um 1900
(StA ND, Sammlung Sayle, 27282)

LEBEN

Das Leben in der Stadt und die Stadtgesellschaft ändern sich. Das Angebot vor allem an sportlichen Freizeitaktivitäten wächst, die individuellen Freiheiten und auch die modischen Ausdrucksmöglichkeiten werden größer – sportliche Betätigung von Frauen in der Öffentlichkeit wäre um 1900 unmöglich gewesen und erregt in konservativen Kreisen noch in den 1920er Jahren Anstoß. Mit großen Fahrgeschäften auf dem Volksfest, Kino, Eisdielen und einem reichhaltigen Konsumangebot (nicht nur in Konditoreien) halten die Wirtschaftswunderjahre Einzug.



15

**Die Turnerin Maria Scherm, verh. Lautner (1908-1980) am
Barren auf dem Sportplatz im Englischen Garten**

Julius Sayle

Fine Art Print auf Baryt Ivory

Original: Glasnegativ, sw., 12x16,6 cm

1925

(StA ND, Sammlung Sayle, 24344)

16

**Doppelportrait der Ringer Josef Fallenbacher (1880-1950) und
Johann Sörtl (1879-1950) vom Ring- und Stemmclub Bavaria**

Julius Sayle

Fine Art Print auf Baryt Ivory

Original: Glasnegativ, sw., 12x16,6 cm

um 1925

(StA ND, Sammlung Sayle, 24243)





17

Modeaufnahmen.

**Damen-Badekleidung der Goldfischwerke (vorm. Argentinische
Wirkerei und Strickerei, Herstellung von Trikotagen 1948-1952)**

Julius Sayle

Fine Art Print auf Baryt Ivory

Original: Filmnegativ, sw., 6x6 cm

1950

(StA ND, Sammlung Sayle, 25754)

18

Modeaufnahmen.

**Herren-Badekleidung der Goldfischwerke (vorm. Argentinische
Wirkerei und Strickerei, Herstellung von Trikotagen 1948-1952)**

Julius Sayle

Fine Art Print auf Baryt Ivory

Original: Filmnegativ, sw., 6x6 cm

1950

(StA ND, Sammlung Sayle, 25755)





19

Modeaufnahmen.

**Freizeitkleidung der Goldfischwerke (vorm. Argentinische
Wirkerei und Strickerei, Herstellung von Trikotagen 1948-1952)**

Julius Sayle

Fine Art Print auf Baryt Ivory

Original: Filmnegativ, sw., 6x6 cm

1950

(StA ND, Sammlung Sayle, 25753)

20

**Portrait des Kaufmanns Karl Markmiller (1875-1937)
mit Jagdbeute**

Julius Sayle

Fine Art Print auf Baryt Ivory

Original: Glasnegativ, sw., 12x16,6 cm

1926

(StA ND, Sammlung Sayle, 24348)





21

**Portrait des Polizeiobewachtmeisters Johann Munninger
(1889-1956) mit Fang (Huchen)**

Julius Sayle

Fine Art Print auf Baryt Ivory

Original: Glasnegativ, sw., 12x16,6 cm

1926

(StA ND, Sammlung Sayle, 26793)

22

**Tafel im Garten, die Damen des Elisabethenvereins mit
Pfarrer Sedelmayer (1886-1940)**

Max Sayle

Fine Art Print auf Baryt Ivory

Original: Filmnegativ, sw., 6x6 cm

nach 1915

(StA ND, Sammlung Sayle, 27309)





23

**Kaffeetafel im Garten, an der Schmalseite links
Polizeioberwachmeister Johann Munninger (1889-1956),
rechts Frau Munninger**

Julius Sayle

Fine Art Print auf Baryt Ivory

Original: Filmnegativ, sw., 6x6 cm

1926

(StA ND, Sammlung Sayle, 26879)

24

Eisdiele Venezia, Theresienstraße B 199 (Fam. Segeth)

Julius Sayle

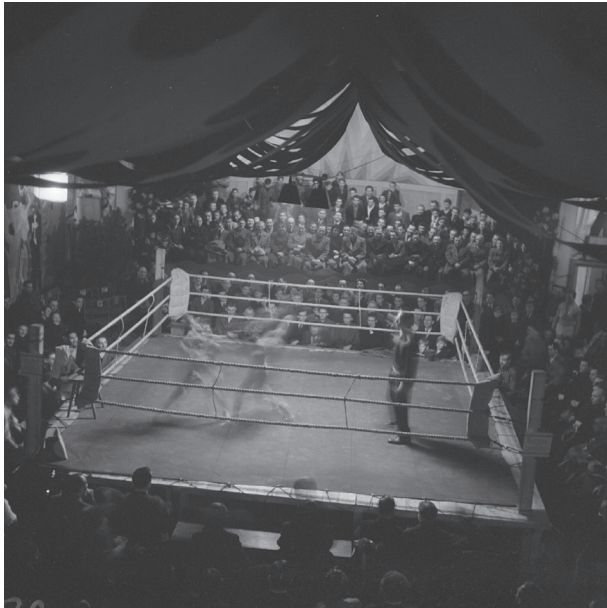
Fine Art Print auf Baryt Ivory

Original: Filmnegativ, sw., 6x6 cm

1953

(StA ND, Sammlung Sayle, 25826)





25

**Boxclub Neuburg, Boxkampf im Zelt (vermutlich während
des Volksfests)**

Julius Sayle

Fine Art Print auf Baryt Ivory

Original: Filmnegativ, sw., 6x6 cm

1949

(StA ND, Sammlung Sayle, 25747)

26

Luftaufnahme des Volksfestplatzes an der Berlinerstraße

Max Julius Sayle

Fine Art Print auf Baryt Ivory

Original: Filmnegativ, sw., 6x9 cm

1966

(StA ND, Sammlung Sayle, 26215)





27

Kinosaal im Hofgartentheater, Luitpoldstraße C 63

Max Julius Sayle

Fine Art Print auf Baryt Ivory

Original: Filmnegativ, col., 13x18 cm

1954

(StA ND, Sammlung Sayle, 26387)

28

**Hofgartentheater Vorraum zum Kinosaal im ersten Stock
(später Cafe), Luitpoldstraße C 63**

Max Julius Sayle

Fine Art Print auf Baryt Ivory

Original: Filmnegativ, col., 13x18 cm

1954

(StA ND, Sammlung Sayle, 26388)





29

**Süße Versuchungen. Schaufenster des „Bruckenbäck“,
Bäckerei, Konditorei und Eisdiele, Eisenstraße C 38
(jetzt Cafe Huber)**

Max Julius Sayle

Fine Art Print auf Baryt Ivory

Original: Filmnegativ, col., 13x18 cm

1952

(StA ND, Sammlung Sayle, 26390)

30

**Friseursalon Josef Ortler (1892-1981), Herren- und Damen-
friseur seit 1921, Schäfflerstraße D 152**

Max Julius Sayle

Fine Art Print auf Baryt Ivory

Original: Filmnegativ, col., 13x18 cm

1955

(StA ND, Sammlung Sayle, 26381)



ARBEITEN

Auch die Abbildung der Arbeitswelt unterliegt einem Wandel. Zu Beginn des 20. Jahrhunderts erscheinen die Akteure als Subjekt ihrer Arbeit, präsentieren stolz sich und ihr Umfeld - in der Druckerei, in der Nähstube und auf dem Schlachthof. Mit zunehmendem Maschineneinsatz wird der Mensch Teil des Produktionsprozesses und schließlich steht die Ästhetik der Technik im Vordergrund.



31

Betriebsgelände Herrnbräu Ingolstadt, Manchinger Straße

Max Julius Sayle

Fine Art Print auf Baryt Ivory

Original: Filmnegativ, sw., 13x18 cm

1970

(StA ND, Sammlung Sayle, 26588)

32

**Landwirtschaft - Schnödhof. Zusammenleben nach 1945.
Hofinhaber und eingewiesener Heimatvertriebener**

Julius Sayle

Fine Art Print auf Baryt Ivory

Original: Filmnegativ, sw., 6x6 cm

1947

(StA ND, Sammlung Sayle, 25466)





33

Schlachttag. (v.l.) Fritz Assmann, Otto Kreil (Gasthaus Metzgerei Leinfelder) und Metzger mit Rind auf dem alten Schlachthof am Altwasser an der Donaubrücke (heute Komplex Gasthof Schwan)

Julius Sayle

Fine Art Print auf Baryt Ivory

Original: Glasnegativ, sw., 12x16,6 cm

1926

(StA ND, Sammlung Sayle, 26871)

34

**Damenschneiderei Eduard und Auguste Schmid (1892-1945,
im Bild links), Münchener Straße B 262**

Julius Sayle

Fine Art Print auf Baryt Ivory

Original: Glasnegativ, sw., 12x16,6 cm

1926

(StA ND, Sammlung Sayle, 26873)





35

**Säuglingsheim und Kinderhort Regina Bremer,
Gerichtsgasse A 110**

Julius Sayle

Fine Art Print auf Baryt Ivory

Original: Filmnegativ, sw., 6x6 cm

1948

(StA ND, Sammlung Sayle, 25716)

36

**Säuglingsheim und Kinderhort Regina Bremer,
Gerichtsgasse A 110**

Julius Sayle

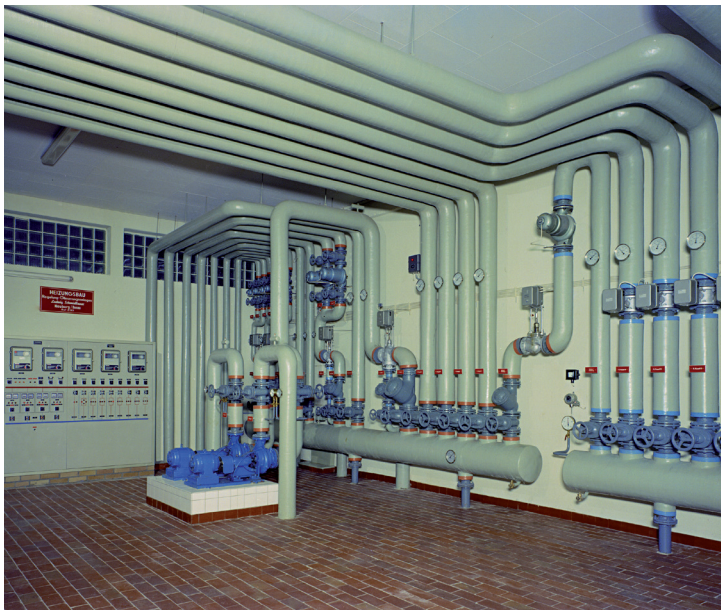
Fine Art Print auf Baryt Ivory

Original: Filmnegativ, sw., 6x6 cm

1948

(StA ND, Sammlung Sayle, 25714)





37

Kesselhaus [vermutlich Goldix Schwalbanger]

Max Julius Sayle

Fine Art Print auf Baryt Ivory

Original: Filmnegativ, col., 13x18 cm

1964

(StA ND, Sammlung Sayle, 26286)

38

Wasserwerk Neuburg, Schaltanlage

Max Julius Sayle

Fine Art Print auf Baryt Ivory

Original: Filmnegativ, col. , 13x18 cm

1960

(StA ND, Sammlung Sayle, 25371)





39

Wasserwerk Neuburg, Wasserförderungsanlage

Max Julius Sayle

Fine Art Print auf Baryt Ivory

Original: Filmnegativ, col., 13x18 cm

1960

(StA ND, Sammlung Sayle, 25370)

40

**Sägewerk Anton Pfahler, Familie im Automobil, Ingolstädter
Str. C 32**, von links: Josefa Pfahler geb. Eberle, Kunigunde Pfahler
(später Schmid), unbekanntes Paar, Leonhard Pfahler, Anton Pfahler.
Julius Sayle

Fine Art Print auf Baryt Ivory

Original: Glasnegativ, sw., 12x16,6 cm

1926

(StA ND, Sammlung Sayle, 26866)





41

**Stahlstichprägwerk Weigert, Firmeninhaber Franz Weigert
(1914-1989), Adalbert-Stifter-Straße 9**

Max Julius Sayle

Fine Art Print auf Baryt Ivory

Original: Filmnegativ, sw., 13x18 cm

1971

(StA ND, Sammlung Sayle, 26584)

42

**Lohnmosterei, Großhandel mit Fruchtsäften, Herstellung von
Syrup Heinrich Stier, Betrieb im Schloss 1945-1954**

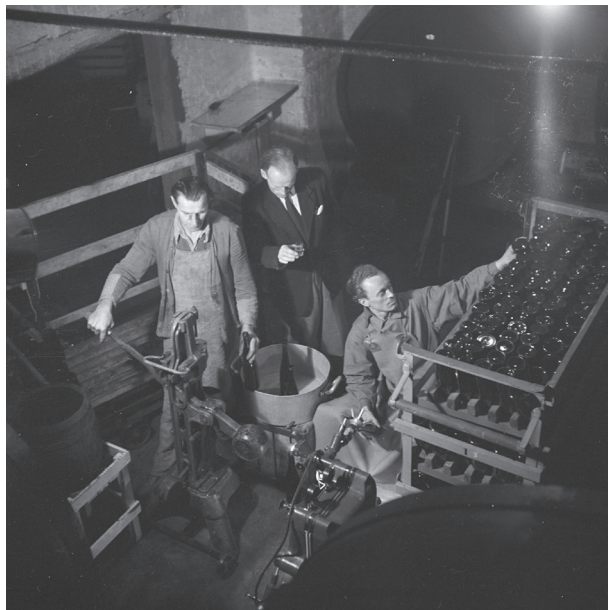
Julius Sayle

Fine Art Print auf Baryt Ivory

Original: Filmnegativ, sw., 6x6 cm

1948

(StA ND, Sammlung Sayle, 25731)





43

**Buchdruckerei Rindfleisch (früher Grießmayer),
Herrenstraße A 95, vermutlich Redakteure, Setzer, Drucker**

Max Sayle

Fine Art Print auf Baryt Ivory

Original: Glasnegativ, sw., 9x12 cm

um 1900

(StA ND, Sammlung Sayle, 27315)

44

**Goldix – Boeckerwerke (1942-2008),
Produktion Amalienstraße A 54 („Harmonie“)**

Max Julius Sayle

Fine Art Print auf Baryt Ivory

Original: Filmnegativ, sw., 6x9 cm

1965

(StA ND, Sammlung Sayle, 26059)





45

**Elektrizitätswerk, Oberer Brandl B 30 (erbaut 1900,
Fassadenänderung 1971, Abbruch 2013)**

Julius Sayle

Fine Art Print auf Baryt Ivory

Original: Glasnegativ, sw., 12x16,6 cm

1930

(StA ND, Sammlung Sayle, 27011)

46

**Kreidewerk Hoffmann, Betriebsgelände, im Hintergrund
Mühlenturm, Münchener Straße D 288**

Julius Sayle

Fine Art Print auf Baryt Ivory

Original: Filmnegativ, sw., 6x6 cm

1949

(StA ND, Sammlung Sayle, 25758)





47

**Ausbau Flugplatz Zell, Bau der Start- und Landebahn,
Bauarbeiter**

Max Julius Sayle

Fine Art Print auf Baryt Ivory

Original: Glasnegativ, sw., 6x6 cm

1956

(StA ND, Sammlung Sayle, 25825)

48

Druckmaschinen der Fa. Duro Papierverarbeitung (Betriebsaufnahme 1955 als Huxol & Co), Franz-Boecker-Straße 17

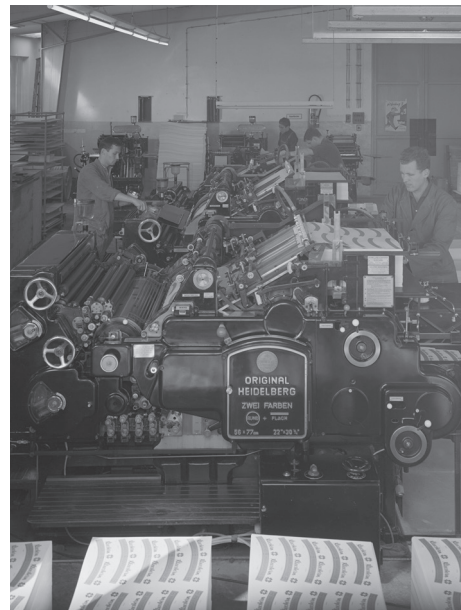
Max Julius Sayle

Fine Art Print auf Baryt Ivory

Original: Filmnegativ, sw., 13x18 cm

1963

(StA ND, Sammlung Sayle, 26610)



Wir haben alle uns vorliegenden Informationen ausgeschöpft und versucht, Fehler zu vermeiden. Aber: Niemand ist perfekt.

Ist Ihnen etwas aufgefallen?

Haben Sie einen Fehler entdeckt?

Wissen Sie mehr zu einem Bild?

Lassen Sie uns bitte daran teilhaben und schicken uns die Informationen unter Angabe der Bildnummer an das

Stadtarchiv Neuburg

Amalienstraße A 47

86633 Neuburg an der Donau

Impressum

Konzeption

Amt für Kultur und Tourismus, Kathrin Jacobs
Stadtarchiv Neuburg, Dr. Barbara Zeitelhack

Texte

Stadtarchiv Neuburg, Dr. Barbara Zeitelhack

Hilfe | Kritik

Hedwig Machel, Barbara Höglmeier M.A.

Design | Satz

Presse- und Öffentlichkeitsarbeit, Dominik Weiss

Herausgeber

Stadt Neuburg an der Donau, Amt für Kultur und Tourismus
Residenzstraße A 66, 86633 Neuburg an der Donau

© 2015 - Abdruck der Fotografien nur mit vorheriger Genehmigung.



www.neuburg-donau.de